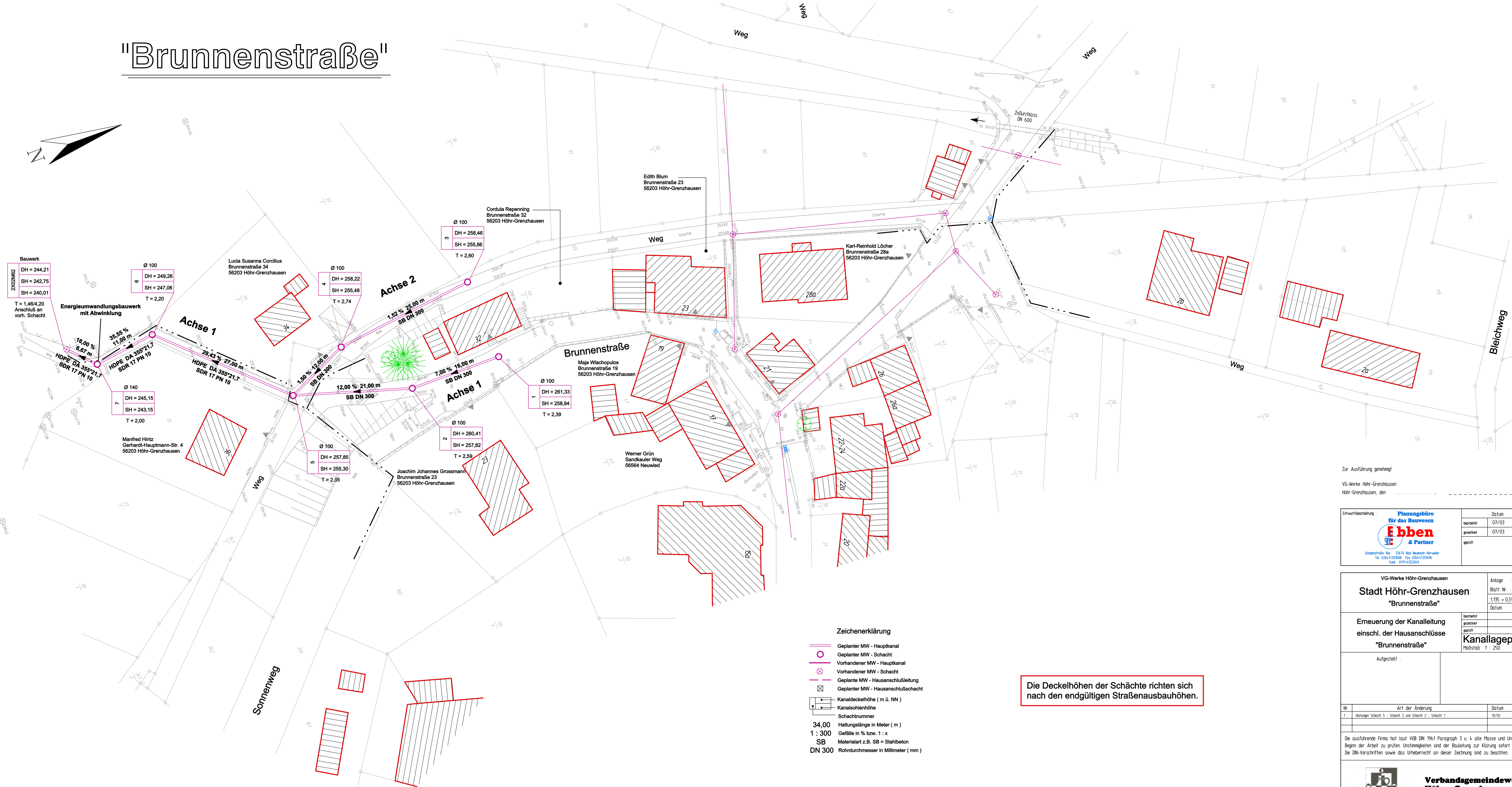
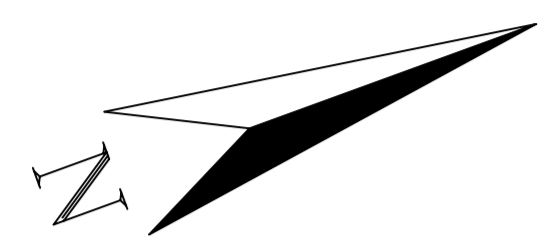


"Brunnenstraße"



- Zeichenerklärung**
- Geplanter MW - Hauptkanal
 - Geplanter MW - Schacht
 - Vorhandener MW - Hauptkanal
 - Vorhandener MW - Schacht
 - Geplante MW - Hausanschlusleitung
 - Geplanter MW - Hausanschlusleitung
 - Kanaldeckelhöhe (m ü. NN)
 - Kanalsohlenhöhe
 - Schachtnummer
 - 34,00 Haltungslänge in Meter (m)
 - 1 : 300 Gefälle in % bzw. 1 : x
 - SB Materialart z.B. SB = Stahlbeton
 - DN 300 Rohrdurchmesser in Millimeter (mm)

Die Deckelhöhen der Schächte richten sich nach den endgültigen Straßenausbauhöhen.

Zur Ausführung genehmigt
 VG-Werke Höhr-Grenzhausen
 Höhr-Grenzhausen, den

Entwerfungsbezeichnung: Planungsbüro für das Bauwesen Ebben & Partner		Datum	Zeichen
bearbeitet	07/03	Ebben	
gezeichnet	07/03	Spöhr	
geprüft			

VG-Werke Höhr-Grenzhausen Stadt Höhr-Grenzhausen "Brunnenstraße"		Anlage	Blatt Nr. : 1
		1,135 x 0,59 = 0,67 m ²	
		Datum	Zeichen

Erneuerung der Kanalleitung einschl. der Hausanschlüsse "Brunnenstraße"		bearbeitet	
		gezeichnet	
		geprüft	
Aufgestellt :		Kanallageplan Maßstab 1 : 250	

Nr.	Art der Änderung	Datum	Zeichen
1	Haltingen Schacht 5 - Schacht 2 und Schacht 2 - Schacht 1	10/03	Spöhr

Die ausführende Firma hat laut VOB DN 1961 Paragraph 3 u. 4. alle Masse und Unterlagen vor Beginn der Arbeit zu prüfen. Unstimmigkeiten sind der Bauleitung zur Klärung sofort mitzuteilen. Die DN-Vorschriften sowie das Urheberrecht an dieser Zeichnung sind zu beachten.

